

Skapa avgifter på flera objekt

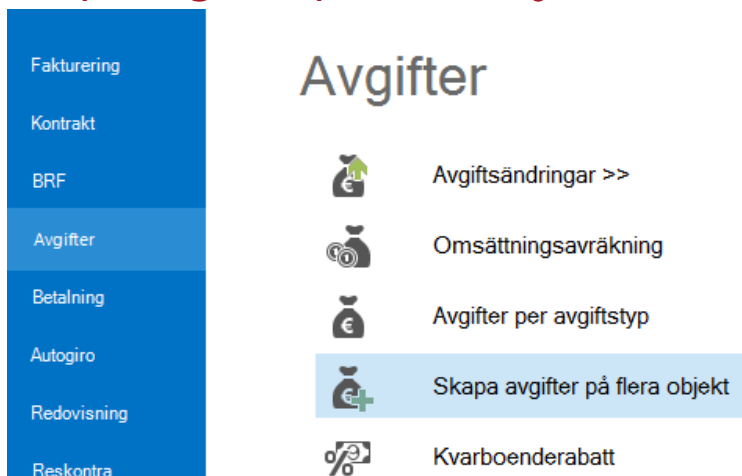
Lathund, Vitec Hyra



INNEHÅLLSFÖRTECKNING

Skapa avgifter på flera objekt.....	4
Välj objekt	4
Skapa avgift	4
Skriv ut lista/exportera till Excel	6

Skapa avgifter på flera objekt



Här kan man lägga till en och samma avgift för flera objekt samtidigt utefter det urval som görs.

Vill du veta mer om hur du skapar avgiftstyper och avgifter kan du läsa om det i lathunden AVGIFTER – Skapa ny avgift och i lathunden AVGIFTER – Skapa ny avgiftstyp.

VÄLJ OBJEKT

I första bilden väljer du i standarurvalet vilka ägare/fastigheter och så vidare från vilka du sedan kan välja objekt som ska ha avgiften.

Klicka på 'nästa'.

SKAPA AVGIFT

Sedan väljer du avgift. Avgiften kan läggas in som en engångsavgift, ett årsbelopp, en periodavgift, kr/m² eller en indexering. Det går också att välja om avgiften ska vara tidsbestämd eller gälla tills vidare.

En avgift kan vara objekts- eller kontraktsbunden. En objektsbunden avgift följer objektet och följer med till nästa hyresgäst till skillnad från en kontraktsbunden avgift.

Glöm inte eventuell avgiftskommentar.

The screenshot shows the 'Skapa avgifter' form with the following fields and options:

- Avgiftstyp:** Avgift förädl/källare S224
- Årsbelopp:** 0 kr
- Fr o m:** 2017-09-01
- Periodbelopp:** 0 kr
- T o m:** Tills vidare
- Kr/m²:** 0 kr
- Engångsavgift
- Indexering
- Procentuppräknas
- Koppling:**
 - Kontraktsbundet
 - Objektsbundet
- Avgiftskommentar:** (Empty text area)
- Intern kommentar:** (Empty text area)

I det nedre fönstret visas alla de objekt som ingår i det valet du gjorde i första steget. Du kan nu markera de rader du vill ska undantas.

Objekt som får den nya avgiften.

Objekt	Objekttyp	Objektstypgrupp	Objektnamn	Lägenhetsnr	Objektsarea	Momsad area	Adr...	Plan	H...	H...	Ledigdatum	Disponibe...	Årsbelopp	Tillägg och avdrag	Fastighetsbete...	Periodhyra	Kr/m ²
14001-1131...	Boende Lokal S	Blockförhyring	110314-4		2 649,0	2 649,0	Ass...	In...	In...	D...			3 779 504	61 610	Pele	944 876	1 427
14001-1131...	Boende Lokal S	Blockförhyring	110314-4b		2 186,0		Ass...	In...	In...				3 999 583	0	Pele	999 896	1 830
14002-1131...	Boende Lokal S	Blockförhyring	110314-5		58,0	68,0	Se...	In...	In...				211 200	0	Ronaldinho	52 800	3 106
14002-1131...	Boende Lokal S	Blockförhyring	110314-5b		376,0		Se...	In...	In...				465 234	0	Ronaldinho	116 309	1 237
14003-1131...	Boende Lokal S	Blockförhyring	110314-7		73,0	73,0	Saf...	In...	In...				218 018	0	Eder	54 505	2 987
14003-1131...	Boende Lokal S	Blockförhyring	110314-7b		280,0		Saf...	In...	In...				385 572	0	Eder	96 393	1 377
14004-0011	Parkering	P-plats	038-202-00-0011		0,0		Nor...				2015-12-01		1 248	0	Zico	104	
14004-0012	Parkering	P-plats	038-202-00-0012		0,0		Nor...				2015-12-01		1 248	0	Zico	104	
14004-0014	Parkering - B	P-plats	038-202-00-0014		0,0		Nor...	A...					2 736	0	Zico	228	
14004-0015	Parkering - B	P-plats	038-202-00-0015		0,0		Nor...						2 736	0	Zico	228	
14004-0016	Parkering	P-plats	038-202-00-0016		0,0		Nor...				2012-07-01		1 248	0	Zico	104	
14004-0017	Parkering	P-plats	038-202-00-0017		0,0		Nor...	C...					1 248	0	Zico	104	
14004-0018	Parkering	P-plats	038-202-00-0018		0,0		Nor...	M...					1 248	0	Zico	104	

Antal objekt: 28

Undanta

Om du undantar en rad så blir det rödmarkerad. Markera en rödmarkerad rad och du kan inkludera den igen.

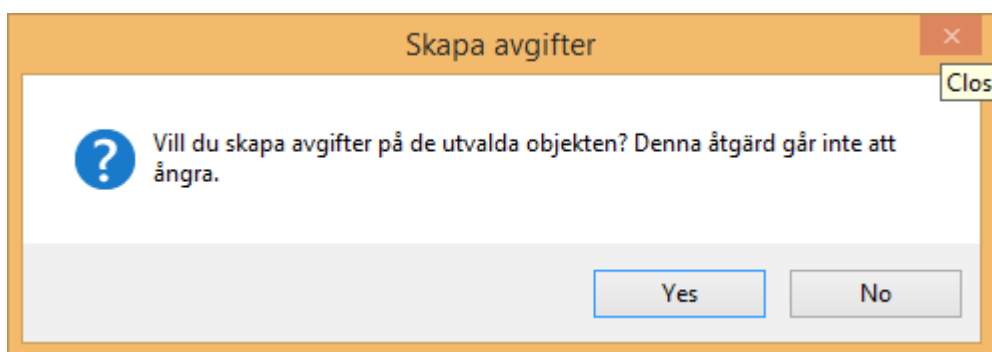
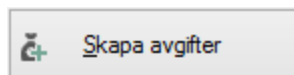
Objekt som får den nya avgiften.

Objekt	Objekttyp	Objektstypgrupp	Objektnamn	Lägenhetsnr	Objektsarea	Momsad area	Adr...	Plan	H...	H...	Ledigdatum	Disponibe...	Årsbelopp	Tillägg och avdrag	Fastighetsbete...	Periodhyra	Kr/m ²
14001-1131...	Boende Lokal S	Blockförhyring	110314-4		2 649,0	2 649,0	Ass...	In...	In...	D...			3 779 504	61 610	Pele	944 876	1 427
14001-1131...	Boende Lokal S	Blockförhyring	110314-4b		2 186,0		Ass...	In...	In...				3 999 583	0	Pele	999 896	1 830
14002-1131...	Boende Lokal S	Blockförhyring	110314-5		58,0	68,0	Se...	In...	In...				211 200	0	Ronaldinho	52 800	3 106
14002-1131...	Boende Lokal S	Blockförhyring	110314-5b		376,0		Se...	In...	In...				465 234	0	Ronaldinho	116 309	1 237
14003-1131...	Boende Lokal S	Blockförhyring	110314-7		73,0	73,0	Saf...	In...	In...				218 018	0	Eder	54 505	2 987
14003-1131...	Boende Lokal S	Blockförhyring	110314-7b		280,0		Saf...	In...	In...				385 572	0	Eder	96 393	1 377
14004-0011	Parkering	P-plats	038-202-00-0011		0,0		Nor...				2015-12-01		1 248	0	Zico	104	
14004-0012	Parkering	P-plats	038-202-00-0012		0,0		Nor...				2015-12-01		1 248	0	Zico	104	
14004-0014	Parkering - B	P-plats	038-202-00-0014		0,0		Nor...	A...					2 736	0	Zico	228	
14004-0015	Parkering - B	P-plats	038-202-00-0015		0,0		Nor...						2 736	0	Zico	228	
14004-0016	Parkering	P-plats	038-202-00-0016		0,0		Nor...				2012-07-01		1 248	0	Zico	104	
14004-0017	Parkering	P-plats	038-202-00-0017		0,0		Nor...	C...					1 248	0	Zico	104	
14004-0018	Parkering	P-plats	038-202-00-0018		0,0		Nor...	M...					1 248	0	Zico	104	

Antal objekt: 27

Inkludera

Nu är allt klart för att skapa avgifterna.



När du valt att "Skapa avgifter" och svarat JA på frågan ovan visas en lista över skapade avgifter.

Lista över de skapade avgifterna.

Typ	Objekt	Objekttyp	Objektstypgrupp	Fr om	To m	Årsbelopp	Periodbel...	Periodoms	Totalt per...	K/m²	Engångsbelo...	Index	Indexklausul	Beshyra	Avgiftskom...	Item komm...	Summeras på
Hyra lokal %	14006-113141	Boende Lokal S	Blockförhyring	2017-09-01		1 000			83	1				1 000			
Hyra lokal %	14006-113141B	Boende Lokal S	Blockförhyring	2017-09-01		1 000			83	0				1 000			
Hyra lokal %	14005-113142	Boende Lokal S	Blockförhyring	2017-09-01		1 000			83	13				1 000			
Hyra lokal %	14005-113142B	Boende Lokal S	Blockförhyring	2017-09-01		1 000			83	4				1 000			
Hyra lokal %	14004-113143	Boende Lokal S	Blockförhyring	2017-09-01		1 000			83	11				1 000			
Hyra lokal %	14004-113143B	Boende Lokal S	Blockförhyring	2017-09-01		1 000			83	4				1 000			
Hyra lokal %	14001-113144B	Boende Lokal S	Blockförhyring	2017-09-01		1 000			83	0				1 000			
Hyra lokal %	14002-113145	Boende Lokal S	Blockförhyring	2017-09-01		1 000			83	15				1 000			
Hyra lokal %	14007-113146	Boende Lokal S	Blockförhyring	2017-09-01		1 000			83	10				1 000			
Hyra lokal %	14007-113146B	Boende Lokal S	Blockförhyring	2017-09-01		1 000			83	3				1 000			
Hyra lokal %	14003-113147	Boende Lokal S	Blockförhyring	2017-09-01		1 000			83	14				1 000			
Hyra lokal %	14003-113147B	Boende Lokal S	Blockförhyring	2017-09-01		1 000			83	4				1 000			
Hyra lokal %	14006-113148	Boende Lokal S	Blockförhyring	2017-09-01		1 000			83	09				1 000			
Hyra lokal %	14006-113148B	Boende Lokal S	Blockförhyring	2017-09-01		1 000			83	3				1 000			
Hyra lokal %	14009-113149	Boende Lokal S	Blockförhyring	2017-09-01		1 000			83	2				1 000			
Hyra lokal %	14009-113149B	Boende Lokal S	Blockförhyring	2017-09-01		1 000			83	0				1 000			
Hyra lokal %	14004-0011	Parkering	P-plats	2017-09-01		1 000			83					1 000			
Hyra lokal %	14004-0012	Parkering	P-plats	2017-09-01		1 000			83					1 000			
Hyra lokal %	14004-0014	Parkering - Ei	P-plats	2017-09-01		1 000			83					1 000			
Hyra lokal %	14004-0015	Parkering - Ei	P-plats	2017-09-01		1 000			83					1 000			
Hyra lokal %	14004-0016	Parkering	P-plats	2017-09-01		1 000			83					1 000			
Hyra lokal %	14004-0017	Parkering	P-plats	2017-09-01		1 000			83					1 000			
Hyra lokal %	14004-0018	Parkering	P-plats	2017-09-01		1 000			83					1 000			
Hyra lokal %	14009-1131150	Boende Lokal S	Blockförhyring	2017-09-01		1 000			83	0				1 000			
Hyra lokal %	14009-1131151	Boende Lokal S	Blockförhyring	2017-09-01		1 000			83	4				1 000			
Hyra lokal %	14010-A30940	Kontor S	Kontor	2017-09-01		1 000			83	2				1 000			
Hyra lokal %	14006-A45091	Kontor S	Kontor	2017-09-01		1 000			83	48				1 000			
Summa						27 000	0	0	2 241								

SKRIV UT LISTA/EXPORTERA TILL EXCEL

Högerklicka med muspekaren någonstans i listan och välj 'Exportera till Excel' om du vill spara de förändrade avgifterna som ett Excel-dokument. Du har också möjlighet att välja 'skriv ut lista'.